



Escola Municipal de Música  
Josep M. Ruera



# CONSERVATORI DE MÚSICA DE GRANOLLERS **Guia de l'estudiant**



# Índex

1. EL CONSERVATORI
2. EL GRAU PROFESSIONAL
  - Disseny curricular
3. PROVA D'ACCÉS
4. ESPECIALITATS INSTRUMENTALS
5. OPTATIVES
6. MÚSICA EN GRUP
7. PROJECTES SINGULARS
8. PROFESSORAT
9. CONTACTE





# 1. El conservatori

El Conservatori Josep M. Ruera de Granollers basa el seu model educatiu en la **màxima competència professional**, la **vocació pedagògica**, la **vinculació a la ciutat** i l'obertura a les **noves tendències artístiques i docents**.

És un centre **educatiu integrador** i afavoridor de la **cohesió social**, que va de bracet amb la societat a la qual serveix.

Amb una visió clara de centre de **formació, creació i divulgació musical** i cultural, sempre ha format part del teixit tant pedagògic com social del seu entorn. Així doncs, el centre treballa dia a dia, curs a curs, per enriquir **l'aprenentatge, el creixement i el desenvolupament musical** i personal de l'alumnat.

Un ventall molt gran de possibilitats de treball i aprenentatge musical per créixer junts, dins el marc d'uns **estudis oficials reconeguts pel Departament d'Educació de la Generalitat de Catalunya**.





## 2. El grau professional

El Grau Professional és un Pla d'estudis oficial reglat que es regeix pel *decret 25/2008*, (amb una modificació del *decret 5/2017*) de la Generalitat de Catalunya.

### Objectius

- 1) Dotar l'alumnat d'una **formació musical sòlida i molt completa** que els permeti gaudir de la música.
- 2) Preparar a aquell alumnat que ho desitja per **accedir al Grau Superior de música**.

### Titulació

La titulació que s'obté al finalitzar els estudis de Grau Professional és la del Títol Professional de Música.

## Disseny curricular

El Grau Professional **s'estructura en 6 nivells**. En funció de l'especialitat instrumental el pla d'estudis té petites variacions. El pla d'estudis s'articula a través de **tres tipologies d'assignatures**:

- **Comunes:** instrument i llenguatge musical/harmonia
- **Especialitat:** varien segons l'instrument
- **Optatives:** de lliure elecció

DEPARTAMENT DE CORDA	Horaris i grups: 
DEPARTAMENT DE VENT	Horaris i grups: 
DEPARTAMENT DE PIANO	Horaris i grups: 
DEPARTAMENT DE GUITARRA	Horaris i grups: 
DEPARTAMENT DE MÚSICA MODERNA	Horaris i grups: 



### Convalidacions

Com que el Conservatori és un centre autoritzat pel Departament d'Ensenyament, els alumnes que estiguin cursant els estudis de GP simultàniament amb l'ESO o el Batxillerat, **podran sol·licitar la convalidació** o el reconeixement d'algunes de les matèries optatives.

Per més informació podeu contactar amb la secretaria del vostre institut i la secretaria del conservatori.

### Batxillerat d'arts

(via: Música i arts escèniques)

Segons l'article 36 del DECRET 171/2022, l'obtenció del títol de Grau professional al conservatori permet a l'alumnat **obtenir el títol de batxillerat en la modalitat de les arts** amb la superació de les assignatures comunes de batxillerat.

En cas d'estar-hi interessats caldrà valorar-ho conjuntament l'alumne/a, la família, el tutor/a i la direcció del centre.

### Acció tutorial

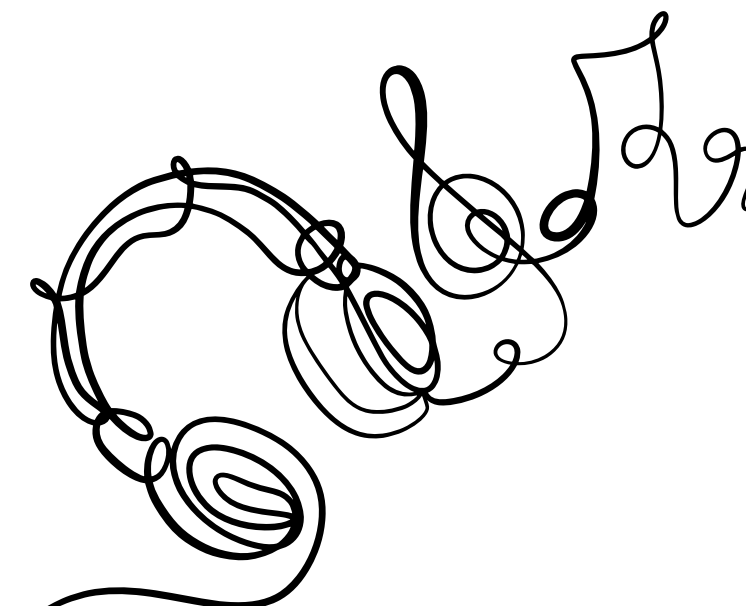
L'acció tutorial és un dels **eixos fonamentals del centre**. El tutor/a de l'alumne/a és el professor/a d'instrument. Ella/a serà el responsable de fer-ne l'acompanyament i el seguiment acadèmic per traçar un camí adequat a les necessitats i interessos de l'alumne/a.

L'**avaluació és contínua** i s'estableixen **dos períodes de qualificació** per quadrimestres.

#### Permanència

- Es pot repetir un màxim de **dos cursos al llarg de tot el GP**.

Els alumnes poden passar de curs amb un **màxim de dues assignatures suspeses**.





## 3. Prova d'accés

Per accedir al grau professional cal **superar la prova d'accés** que cada any convoca el Departament d'Educació de la Generalitat de Catalunya.

El calendari i el procediment que regularà les proves d'accés, la preinscripció i la matriculació de l'alumnat serà el que estableix i publica oficialment el Departament d'Educació de la Generalitat de Catalunya.

### + info

Tota la documentació relacionada amb la prova d'accés al Grau Professional la podreu trobar a la Secretaria de l'Escola i a la web del centre.

[www](#)

## Calendari i taxes

### Calendari

Inscripció: del 8 al 20 de març de 2024

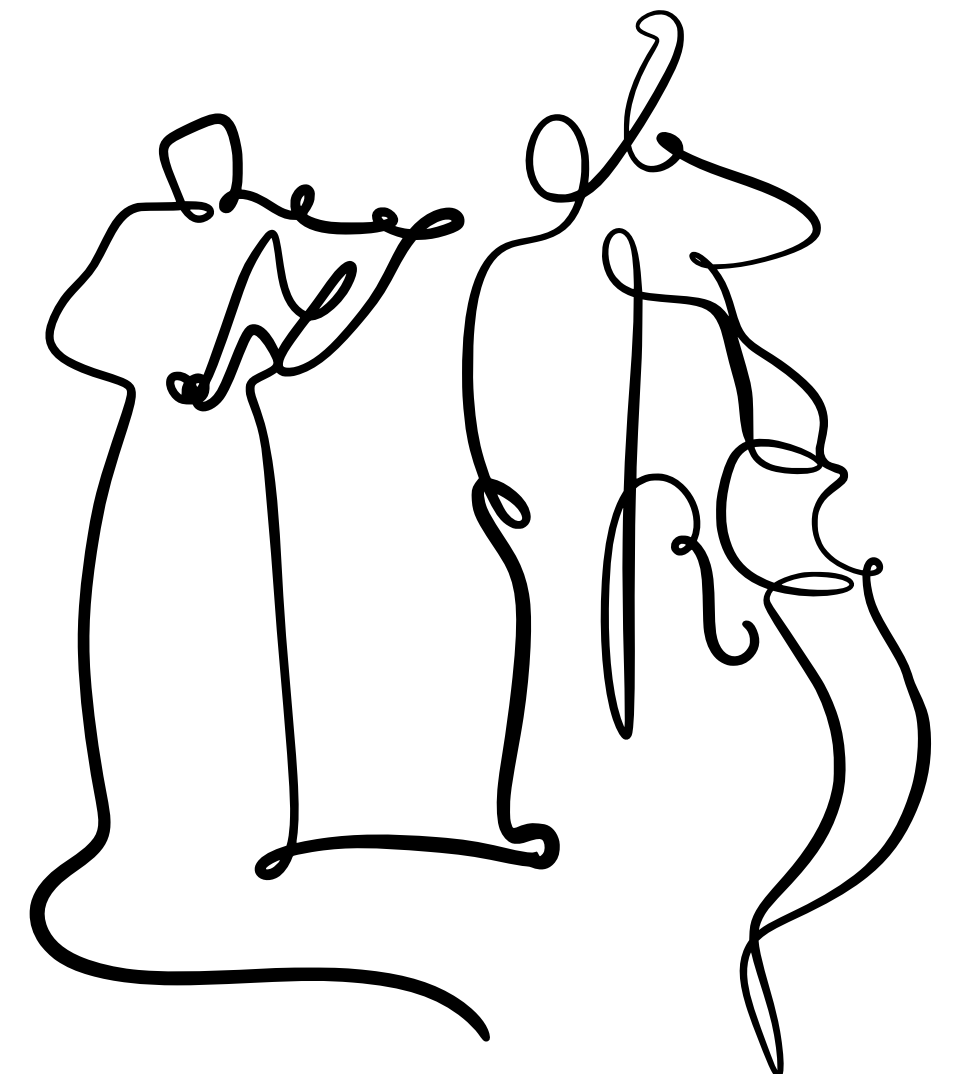
La primera prova està prevista pel 21 de maig, a les 10h.

A partir d'aquest dia es faran les proves d'instrument que s'anunciaran posteriorment.

### Taxes de la prova

Nous alumnes: 104€

Alumnes del centre: 74€





## 4. Especialitats instrumentals

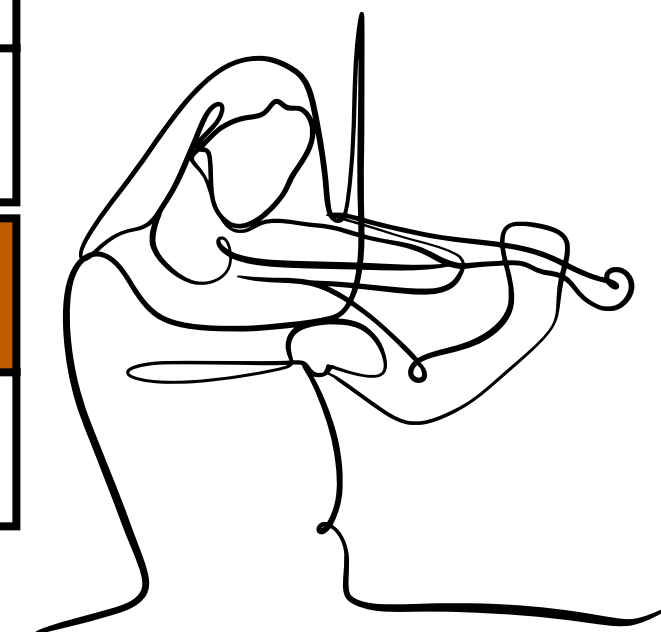
L'aprenentatge de l'instrument és fonamental per gaudir de la música. Els estudis de Grau Professional combinen l'**aprenentatge individual** a la classe d'instrument amb la **pràctica en grup** en orquestres, cambres i conjunts.

El centre ofereix una **gran varietat d'especialitats** instrumentals de totes les tipologies i estils. i d'un professorat versàtil i en actiu (els trobareu arreu fent concerts, tallers, masterclass, etc.).

Des de l'aula d'instrument es realitzen **audicions i concerts**. A 4t de GP i a 6è de GP l'alumnat realitzarà un **recital de final de cicle**.

L'horari de la classe d'instrument es concerta individualment amb el professor/a donant prioritat d'elecció per ordre d'edat.

VENT FUSTA	TECLAT	CORDA FREGADA
FLAUTA TRAVESSERA	PIANO	VIOLÍ
OBOÈ	ORGUE	VIOLA
FAGOT	CLAVICÈMBAL	VIOLONCEL
SAXO	<b>CORDA PINÇADA</b>	CONTRABAIX
CLARINET	GUITARRA	
<b>VENT METALL</b>	GUITARRA ELÈCTRICA	
TROMPA	BAIX ELÈCTRIC	
TROMPETA	<b>ALTRES</b>	
TROMBÓ	PERCUSSIÓ MODERNA	





# 5. Optatives

Durant el Grau Professional cal cursar **7 optatives**.

L'assignatura d'***Història de la Música*** és **optativa obligada**. Es recomana cursar-la durant l'últim cicle (5è i 6è GP).

Les optatives col·lectives es duran a terme si hi ha un mínim d'inscrits en funció de cadascuna de les matèries.

La **tria d'assignatures a cursar** es realitzarà en una **sessió de tutoria** amb l'acompanyament del tutor/a.

## A CURSAR UNA SOLA VEGADA

HISTÒRIA DE LA MÚSICA

AUDICIÓ

IMPROVISACIÓ

MÚSIQUES DEL MÓN

NOVES TECNOLOGIES

EDUCACIÓ CORPORAL

FONAMENTS DE L'ORQUESTRA

PERCEPCIÓ AUDITIVA  
(PREPARACIÓ PEL SUPERIOR)

INTRODUCCIÓ A LA PEDAGOGIA

HARMONIA JAZZ  
(PREPARACIÓ PEL SUPERIOR)

## A CURSAR MÉS D'UNA VEGADA

CONJUNT DE CLARINETS

CONJUNT DE FLAUTES TRAVESSERES

COR

TALLER DE CANYES

AMPLIACIÓ D'INSTRUMENT

INSTRUMENT COMPLEMENTARI

MÚSICA DE CAMBRA / COMBO

QUARTET DE CORDA

CONJUNT D'ANTIGA

EMSEMBLA DE JAZZ







## 6. Música en grup

La pràctica musical en grup és fonamental per l'aprenentatge de la música. El centre té una oferta gran i variada de grups per a **totes les edats i nivells**.

Per això, quan l'alumnat està preparat per gaudir-ne plenament, se'l convida a formar part de les **orquestres, cors, cambres, combos i conjunts** de l'escola.

Els grups realitzen habitualment **concerts dins i fora del centre**.

### ORQUESTRES

ORQUESTRES DE VENT DE GP

ORQUESTRES DE CORDA DE GP

### CANT CORAL

COR DE GP

### CAMBRES I COMBOS

QUARTET DE CORDA

QUINTET DE VENT

COMBOS

ALTRES GRUPS DE CAMBRA

### CONJUNTS

CONJUNT DE GUITARRES GP

EMSEMBLA JAZZ ORQUESTRA

[consulteu horaris i grups](#)





## 7. Projectes singulars - Som ciutat!

### Cicle Carles Riera

Impulsat pel músic i pedagog Carlers Riera, des de fa més de 30 anys, el centre organitza aquest cicle de concerts de música de cambra de totes les èpoques i estils i amb intèrprets locals i internacionals de primer nivell. La sessió de les 19h té un format pedagògic (a partir de 6 anys). La de les 20 h està adreçada al públic jove i adult. Us hi esperem!

### Enllacem cultura

L'escola forma part activament del teixit social i cultural de la ciutat. Per això teixeix complicitats amb un munt d'institucions que permeten a l'alumnat fer música més enllà de les parets de l'escola. Alguns exemples: l'Hospital, el museu, biblioteques, el Gra Espai Juvenil o l'AGEVO.

### Espectacle de Nadal

Quan arriba el fred l'escola es posa a treballar de valent per preparar l'espectacle de Nadal. Un concert al voltant d'un tema amb la participació de totes les orquestres, conjunts i cors de l'escola.

No us el perdeu!

### Treballs de recerca

Fruit de la voluntat de teixir complicitats, l'alumnat de batxillerat de l'EMT pot realitzar el treball de recerca de temàtica musical tutoritzat pel professorat del nostre centre. D'aquesta iniciativa n'han sortit treballs interessantíssims vinculats a la composició i creació, la construcció d'instruments o l'anàlisi i la interpretació.



## 8. Professorat

PAULA BARRANCO, cant modern

ORIOL GARCIA, clarinet i tallers d'instrument  
*Cap d'estudis*

ANNA MONTAÑÀ, llenguatge musical i piano

AMAIA RUANO, violoncel

FERRAN BESALDUCH, saxo i orquestra  
*Cap de departament de vent*

JORDI GUASP, trompa

JORDI MONTASELL, trombó i orquestra

DANIEL RUBIES, guitarra i guitarra elèctrica  
*Coordinador informàtic*

JOAN BOSCH, flauta travessera  
*Cap de departament de música antiga*

EDUARD HERRERO, violí, tallers i orquestra  
*Cap de departament de corda*

GEMA MARIA NAVARRO, llenguatge musical i piano

GENER SALICRÚ, clarinet

ARIADNA CABIRÓ, clavicèmbal i piano

FRANCESC HORMIGON, llenguatge musical, cor i piano  
*Cap de departament de llenguatge musical NE*

IVÓ OLLER, trompeta i orquestra

JOSEP MARIA SAURET, llenguatge musical i cambra  
*Cap de departament de música de cambra*

CHUS CASTRO, violí i orquestra  
*Secretària acadèmica*

ALMUDENA JAMBRINA, oboè i orquestra

ANNA MARIA PIERA  
Audició, història de la música i llenguatge musical  
*Directora*

ANTON SERRA, flauta travessera

JOAN COLLELL, contrabaix

MARCOS LOPETEGUI, guitarra

MARTA POAL, llenguatge musical i piano

CARLES VALLÈS, fagot i flauta de bec

ARIADNA FERRER, llenguatge musical

PILAR LÓPEZ-CARRASCO, piano i repertorista

RAQUEL PORTALES, piano i repertorista  
*Cap de departament de piano*

MONTSERRAT VALLVÉ, viola

ALEIX FORTS, baix elèctric i combo

JORDI MASÓ, piano i repertorista

VICENÇ PRUNÉS, orgue

MARTÍ VENTURA, llenguatge, piano, jazzband i combo  
*Cap de departament de jazz i música moderna*

ERNEST MIRALLES, violí

MIREIA QUINTANA, violoncel

JOAN VIDAL, harmonia, bateria i percussió  
*Cap de departament de llenguatge musical GP*



## 9. Contacte

**adreça:**

Gregori Resina, 1  
08401 Granollers

**mail:** a8055543@xtec.cat

**tel:** 938701583

**horari de secretaria:**

dilluns, dimarts i dimecres d'13:30h a 19:30h  
dijous i divendres de 9h a 14h

